

Le boîtier USB-MUX-C3VL est un produit de la gamme de solutions matérielles et logicielles « Expertise réseaux de Communication » EXXOTEST®.

Celui-ci permet d'interfacer un ordinateur de type PC (ou Pocket PC) à des réseaux de communication de type CAN HS/LS, VAN, LIN/ISO9141 et Diag On CAN par l'intermédiaire d'une liaison USB.

Liaisons disponibles :

- 1 liaison CAN high speed ou CAN low speed – *fault tolerant* configurable par logiciel.
- 3 liaisons VAN pour bus confort et carrosserie (Norme ISO 11519-3)
- 1 liaison LIN maître ou esclave ou 1 liaison ISO9141 configurable par logiciel.
- 1 entrée et 1 sortie TOR
- 1 base de temps cadencée à 100 µ seconde pour la datation des événements

**Caractéristiques générales**

Présentation	Boîtier PC avec liaison USB . 1 liaison CAN . 3 liaisons VAN . 1 liaisons LIN / ISO9141
Contrôleurs de protocoles	. CAN : 1 x SJA1000 . VAN : 6 x TSS461C . LIN : 1 x UART
Interfaces de lignes	. CAN high speed : PCA82C251 . CAN low speed : TJA1054 . VAN : 3 x MTC30522 (REMX) . LIN : MELEXIS (Maître ou esclave)
Entrées / sorties TOR	1 entrée 0-12V 1 sortie collecteur ouvert
Base de temps	Horloge de 100 µsec
Connecteur	1 x DB25 & 1 x DB15
Interface PC	Bus USB
Dimensions	190 x 140 x 45 mm
Alimentations	Fournies par le PC ou alimentation 12V externe par prise Jack – 300 mA
Temp. Stockage	-40 à +85°C
Temp. Fonction.	0 à 70°C
Isolation	Non isolée

Caractéristiques de la liaison CAN :

Contrôleur de protocole : PHILIPS SJA1000 (Norme CAN 2.0B)

- Identificateur standard 11 bits et étendu 29 bits
- Transmission / réception de données jusqu'à 8 octets
- Demande de transmission distante (RTR)
- Mode espion (pas d'acquittement ni trame d'erreur)
- Lecture des compteurs d'erreurs internes et informations détaillées en cas d'erreur bus.

Interface de ligne high speed : PHILIPS PCA82C251 (Norme ISO 11898–24V)

- Débit jusqu'à 1 Mbits/sec
- Connexion jusqu'à 110 stations sur le bus
- Transmission en mode différentiel
- Réglage de la résistance de terminaison entre CANH et CANL par cavalier
- Réglage de la pente des signaux (fronts droits ou fronts couchés) par logiciel.

Interface de ligne low speed : PHILIPS
TJA1054 (Fault tolerant CAN transceiver)

- Débit jusqu'à 125 kbit/s
- Connexion jusqu'à 32 stations sur le bus
- Transmission en mode différentiel, possibilité de fonctionnement sur 1 fil
- Détection et traitement des modes dégradés (court-circuit et circuit ouvert) remonté de l'état à l'application
- Commande par logiciel des signaux de gestion du veille / réveil.
- Configuration des résistances de pull-up et pull-down (choix entre 500R, 1K, 5,6K et 10Ko).

Caractéristiques de la liaison VAN :

Contrôleur de protocole : TSS461C (Norme ISO 11519-3)

- Détection et traitement des modes dégradés (court-circuit et circuit ouvert)
- Gestion jusqu'à 28 octets de données
- Gestion de tous les services VAN (trames de données avec ou sans acquittement, demande de réponse dans la trame, réponse dans la trame...)

Interface de ligne : MIETEC MTC30522
(Norme ISO 11519-3)

- Débit jusqu'à 125 kbit/s (réseau confort et carrosserie)
- Transmission en mode différentiel, possibilité de fonctionnement sur 1 fil
- Gestion du veille / réveil (alimentation interne par le PC ou externe)

Caractéristiques de la liaison ISO9141/LIN :

- Norme ISO 9141
- Débit de 10400 bauds (KWP2000)
- Spécification LIN Rev 1.2
- Débit de 2400 bauds, 9600 et 19200 bauds
- Configuration de la résistance de pull-up en mode maître (1Ko) ou esclave (30 Ko) par logiciel

BIBLIOTHEQUE LOGICIELLE :

DLL-MUX-xxx : Une bibliothèque de fonctions logicielles permet une utilisation rapide et simplifiée des différents réseaux présents sur la carte :

- Fonctions de configuration et d'émission / réception sur les réseaux.
- Accès à plusieurs réseaux et plusieurs cartes simultanément (repérage de la position de la carte sur le bus USB)
- Datation des messages en transit sur le réseau.
- Calcul de la charge bus, compteurs de statistiques, timer applicatif, modes dégradés...

Se reporter à la documentation relative aux librairies DLL-MUX-xxx pour plus de détails sur les caractéristiques des fonctions et différents réseaux supportés.

LOGICIELS COMPATIBLES :

MUXTRACE-EXPERT : Logiciel d'analyse et d'émulation d'informations multiplexées

Références complémentaires et accessoires

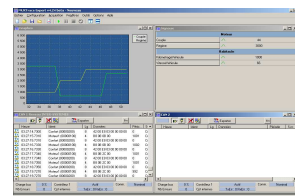
Applications :

MUXTRACE Expert : Analyseur / émulateur – réseaux CAN HS/LS/SW, LIN, Diag On CAN, VAN & J1708.

Faisceaux :

AMUX-CC3V-DB9 : Câble 2 m DB25 torsadé avec prises DB9 pour réseaux 1CANHS/LS et 3 VAN

AMUX-C2L-IO : Câble 2 m DB15 torsadé avec fiches bananes pour les réseaux LIN et les entrées sorties TOR



Documentations et téléchargements : www.exxotest.com