**OBJECTIFS :**

- Analyser le fonctionnement de tous les composants du système de commande des GMV (Groupe Moto-Ventilateur) gérés par le boîtier de gestion de refroidissement moteur et trois relais en série ou parallèle.
- Mesurer des signaux aux entrées et sorties des différents composants.
- Lecture de schémas et exercice de câblage des trois relais.

PRESENTATION :

Le pupitre DTP6030 de gestion refroidissement moteur comprenant :

Une platine avec mise en service du système, affichage des paramètres et deux choix de commande en température :

- commande manuelle
- commande selon des séquences automatiques

Une deuxième platine qui permet la visualisation :

- des commandes et coupures du boîtier de gestion
- du câblage des relais
- des deux différentes vitesses des GMV (Groupe Moto-Ventilateur)

CLASSES CONCERNÉES

BEP MVA
BACPRO MA.
BAC STI – Option systèmes motorisés.
BTS M.A.V.A.

TRAVAUX PRATIQUES ET CORRIGES

TP applicables à la gestion des GMV pour le refroidissement moteur

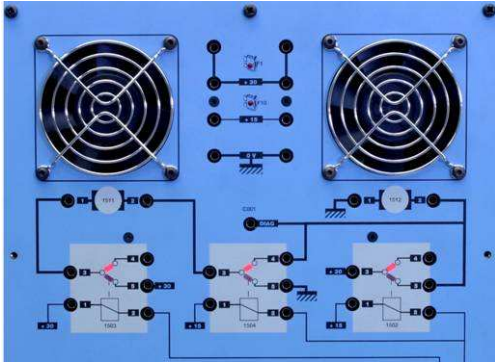
UTILISATION :

Etude des entrées : CTP eau moteur, les alimentations, l'information du pressostat et de la mise en marche du compresseur de climatisation.

Etude des sorties : 1^{ère} et 2^{ème} vitesse des GMV, coupure de la climatisation et allumage du voyant d'alerte au tableau de bord, l'information T_{eau}<48°C.

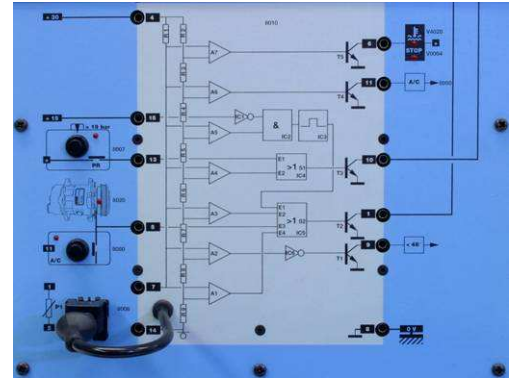
2 types de fonctionnement possible:

- Variation manuelle de la température de l'eau moteur.
- Variation automatique de la température de l'eau moteur selon différentes séquences automatiques.



Les 3 relais et les deux moto-ventilateurs
← ← ← ←

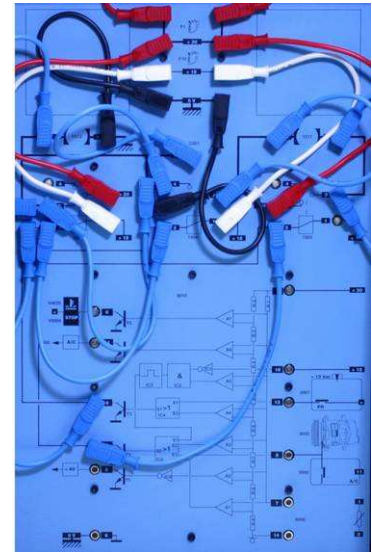
le boîtier de gestion des GMV → → →



Arrière du pupitre DTP6030 câblé

CARACTERISTIQUES :

- Les pupitres DTP apportent la souplesse d'équipements des postes de travail en individuel ou en binôme.
- Ce pupitre autonome possède les commandes de démarrage, l'action de la climatisation, l'info pressostat Pression >19 bars, la variation de la sonde CTP de température d'eau.
- Tous les points de mesures sont accessibles pour l'utilisation de multimètres, oscilloscopes, systèmes d'acquisition par ordinateur, par exemple **REFLET**.
- Toutes les entrées et sorties sont protégées contre les mauvaises manipulations.



Références	Fonctions	Raccordements	Accessoires
DTP6030	Etude du boîtier de gestion de GMV pour le refroidissement moteur	18 V par Alimentation fournie	Notice d'utilisation + Alimentation Cahier pédagogique

Retrouvez tous les produits EXXOTEST sur Internet : www.exxotest.com

Ce matériel est certifié CE. Il est livré avec un constat de vérification et une déclaration de conformité.

GARANTIE : 2 ans Pièces et M.O.

ANNECY ELECTRONIQUE S.A.S.

Parc Altaïs – 1, rue Callisto – 74650 CHAVANOD

Tel : 04 50 02 34 34 Fax : 04 50 68 58 93